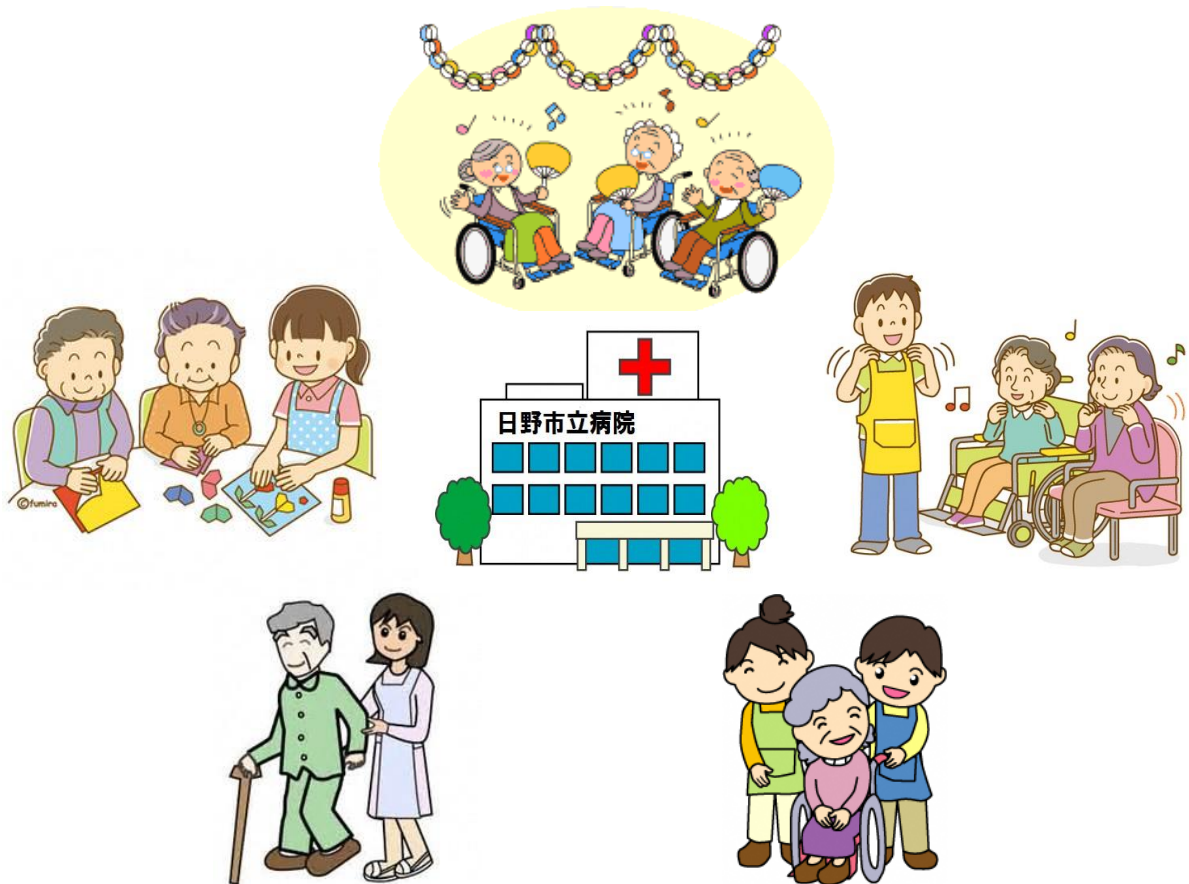


日野市立病院

サポートパートナー スタートガイド



日野市立病院 サポートパートナーとは

市立病院は、地域の中核的病院として、市民の命と健康を守るとともに、地域医療の向上のため、高度、先進的医療を提供している急性期・中核・300床の2次救急医療機関です。

市立病院では、基本理念である「市民に信頼され、選ばれる病院」をスローガンとして掲げており、安定的・継続的に病院スタッフと地域の方々が一緒に力を合わせて実行できる新たな仕組みとして、平成30年度から新たに実施する事業です。

平成30年4月
日野市立病院

サポートパートナーのいちにち

おはようございます。
こんにちは。



1階控室
に集合

エプロンや名札、活動場所の確認、
PHS等の準備をしましょう！

準備

開始前の
確認と挨拶

本日、外来を担当する
〇〇です。よろしくお願いします。

外来・病棟の部門責任者を
確認し、本日の従事内容や
指示等を確認しましょう！



本日、病棟を担当する
〇〇です。よろしくお願いします。

【外来】

従事
開始

(外来・病棟)

移動のお手伝いを
しますね。



検査の付添いや患者さ/
の困り事等のお手伝い



定期的に行われる
コンサート等のお手伝い



お疲れ様でした



終了

【病棟】

病室での話相手
(折り紙・塗り絵等)



院内デイケアの
準備やお手伝い



検査やトイレ等の
付添いやお手伝い



患者様の〇〇さんは
折り紙が好きみたい

今日はケガなど無く
無事に終了しました



今日気付いたこと
や今後役に立つこと
などの情報が共有
できるといいかも

患者様に凄く感謝され
とても嬉しかった。

応募要件

- ①年齢：原則として満 18 歳以上の方
- ②患者様の気持ちを理解し、優しく接することができる方
- ③病院で知り得た患者様、家族の個人的な情報やスタッフに関する情報を他人に漏らさないことを守れる方
- ④病院の様々な職種のスタッフときちんとコミュニケーションがとれ、真摯な気持ちと態度をもって対応がとれる方

従事日と従事時間と謝礼



従事日……平日（年末・年始を除く）※週 2 ～ 3 日以上できる方

従事時間… A 9 時～12 時、B 10 時～13 時、C 13 時～16 時

謝礼……… 1 コマ 2, 5 0 0 円

従事の際に関係する方々

看護師（リーダー）



皆さんが従事する際の指示や教育、従事中の質問等にお答えします。

その他病院職員

医事課・総務課



皆さんが従事する際の事務的なことや、従事中の質問等にお答えします。

ボランティアさん



1 階総合案内付近を中心に、患者様のお手伝いや案内等をする方々。

従事内容

- (1) エスカレーター使用時の付添（特に高齢者）
- (2) 外来移動時の付添
 - ア. 受診科までの付添
 - イ. 受診科から検査、入院手続き、会計までの付添
 - ウ. 入院病棟までの案内
- (3) 初診などで記入する書類の手伝い
- (4) 問診票記入や血圧測定の手伝い（代理記入、測定介助含む）
- (5) 認知症等の患者様の院内移動時の付添
- (6) 患者様を車いすでの移送
- (7) トイレへの案内（サポート含む）
- (8) 患者様の物品購入時（院内のセブンイレブンへ）の付添
- (9) 病棟での患者様（高齢者や子ども等）の話し相手や遊び相手（折り紙・ぬり絵等）
- (10) 6 階デイルームでの院内デイケア（11 時～11 時 30 分）のサポート
 - ア. 会場準備
 - イ. 参加患者様の搬送
 - ウ. 出席確認と場所調整
 - エ. 見守りと参加
- (11) その他、担当看護師の判断に基づき対応すること。

傷害保険と賠償責任保険

市立病院では、「サポートパートナー」の従事中のケガを補償の対象とする保険に加入していますので、ケガが完治した後、傷害保険から見舞金程度の保険金が給付されることがあります。また、活動場所・設備・用具の不備及び病院の指導上の瑕疵等に起因して、サポートパートナーが法律上の賠償責任を被った場合の損害を補償する保険に加入しています。

従事するにあたり、次のことを守ってください

- (1) 事業に専念すること。
- (2) 患者様の気持ちを理解し、優しく接すること。
- (3) 市立病院が定める方針やルール等を遵守すること。
- (4) 他の従事者等と協力・連携を図ること。
- (5) 従事を通じて知り得た秘密事項は、決して漏らさないこと。
- (6) 従事者として、その信用を傷つけ、又は不名誉になるような行為をしないこと。

その他

Q

従事者は、どんな世代の方がいるのですか？

A

ご年配の方々を中心として、主婦や学生の方もいらっしゃいます。日に約4～5名のパートナーが従事することを想定しています。

Q

病院までは、どのように行ったら良いですか？

A

徒歩・自転車・バイク・公共交通機関でお願いします。

Q

子供や親の病気や急な体調不良等で、お休みしたい時は、どうするの？

A

担当の看護師さんに連絡してください。いなければ伝言でも可能です。